

GRAUE TONNE – RESTMÜLL



- Spielzeug
- Hygieneartikel
- Essensreste
- Porzellan
- Kehricht
- Staubsaugerbeutel



☒ Nicht in den Restmüll!



GELBER SACK – VERPACKUNGEN



Nur leere Verkaufsverpackungen:

- Metallverpackungen z.B. Konservendosen, Alufolie
- Kunststoffverpackungen z.B. Shampooflaschen, Spülmittelflaschen, Joghurtbecher
- Verbundverpackungen z.B. Saft- und Milchkartons (keine reine Pappe)



☒ Nicht in den Gelben Sack!



ALTPAPIER



- Zeitungen
- Bücher
- Kartons
- Zeitschriften



☒ Nicht ins Altpapier!



ALTGLAS



Trennung in Braun-, Grün- und Weißglas mit und ohne Deckel:

- Flaschen
- Gläser



☒ Nicht in den Container!

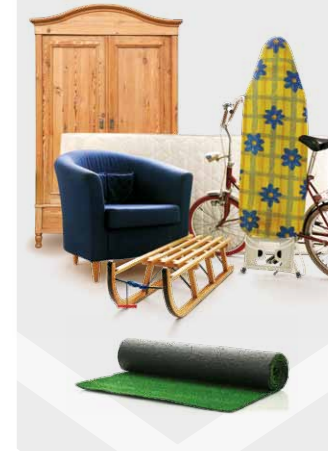


SPERRMÜLL



Abholservice oder Selbstanlieferung Müllverbrennungsanlage (kostenpflichtig):

- Möbel
- Teppiche
- sperrige Gegenstände, die nicht in die Restmülltonne passen



☒ Nicht in den Sperrmüll!



ELEKTRO-SCHROTT



Selbstanlieferung Müllverbrennungsanlage oder Hagener Recycling Dienst (kostenlos):

- Fernseher
- Radio
- Computer
- Haushaltsgeräte



☒ Nicht zum Elektro-Schrott!

